

**Serie 317** Panoramica prodotto

**Caratteristiche:**

- Doppia flangia
- Ampia apertura del braccio
- Predisposta per accessori puntalini M8 o 5/16" (non inclusi)

**Applicazioni:**

- Assemblaggio e collaudo
- Calibri di controllo
- Lavorazioni leggere
- Legno

**Anche disponibili:**

Consultare pag. 7.1 per gli accessori  
 Chiusure pneumatiche 817-U (pag. 9.21)  
 Chiusure pneumatiche 817-S (pag. 9.21)

**317-U**  
 Braccio ad U

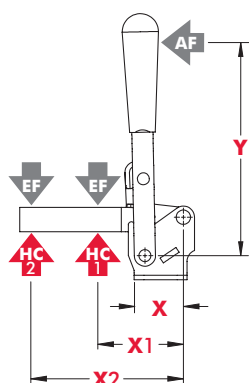
**317-S**  
 Braccio pieno

**Nota:**

Le chiusure sono mostrate con gli accessori inclusi.

**Serie 317** Informazioni tecniche

Modello	Forza di ritegno massima	Apertura barra (+10°)	Apertura maniglia (+10°)	Peso	Accessori (forniti)		
					Porta vite di pressione	Puntalino	Rondelle a bordi sollevati
<b>317-U</b>	1670 N [375 lbf]	185°	60°	0,34kg [0.75lbs]	---	507208-M	507107
<b>317-S</b>	1780 N [400 lbf]				207105	---	---

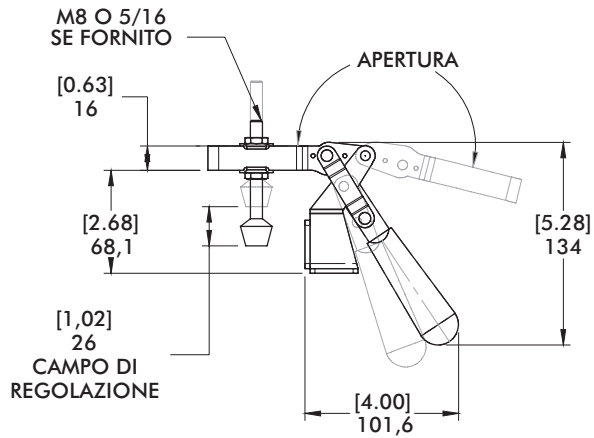
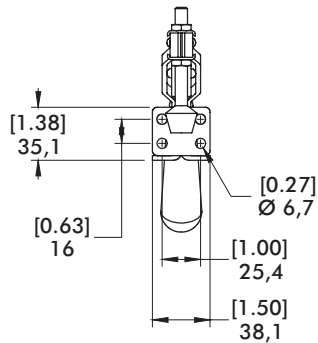
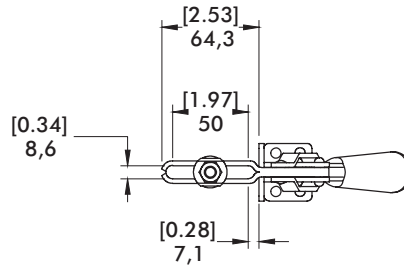
**Serie 317** Capacità di carico


Modello	X	X1	X2	Y	±HC1	±HC2	±EF(X1):AF	±EF(X2):AF
<b>317-U</b>	[1.57]	[2.00] 50,8	[3.75] 95,3	[4.00]	[375 lbf] 1670 N	[200lbf.] 900N	17:1	8:1
<b>317-S</b>	40,0	[2.50] 63,5	[5.00] 127,0	101,6	[400 lbf] 1780 N	[190lbf.] 850N	13:1	5:1

Dimensioni mostrate "mm [inch]" ± HC = Forza di ritegno, EF = Forza di chiusura, AF = Forza applicata  
 Fare riferimento a pag 14.4 per ulteriori informazioni.

## Serie 317 Dimensioni della chiusura standard -U/-S

**317-U**  
Braccio ad U



**317-S**  
Braccio pieno

